

【學生宿舍公告】110 學年度 Q 棟學生宿舍公共空間工程施工工期及動線規劃說明

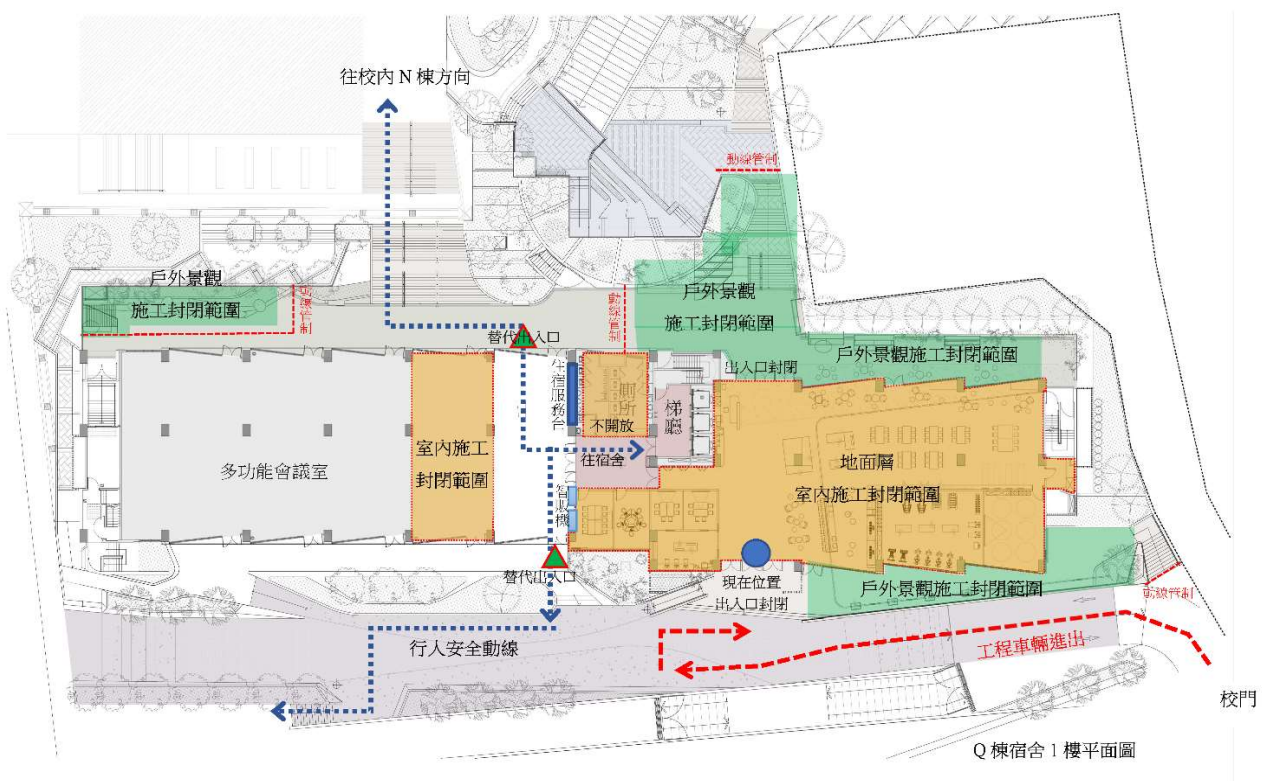
110 學年度 Q 棟學生宿舍公共空間工程施工工期及動線規劃說明

因應宿舍公共空間工程進行，動線規劃與施工區域管制，以維護全校教職員工生安全，施工期間諸多不便尚祈見諒。

【施工期間與區域】

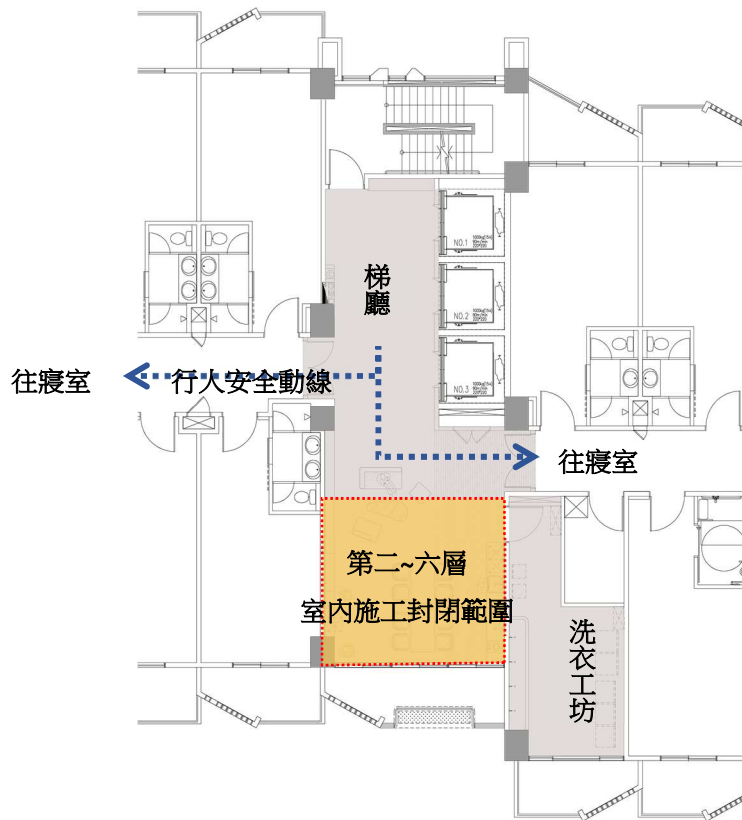
- 一、施工期間：**111/01/19 至 111/8/31 止**，如有異動將另行公告。
- 二、施工區域：宿舍 1 樓公共空間；2-6 樓公共空間(於暑假進行)。
- 三、**暫停施工期間**：
 - (1)111/04/18-111/04/24(期中考週)
 - (2)111/06/20-111/06/26(期末考週)

【施工管制及動線規劃】

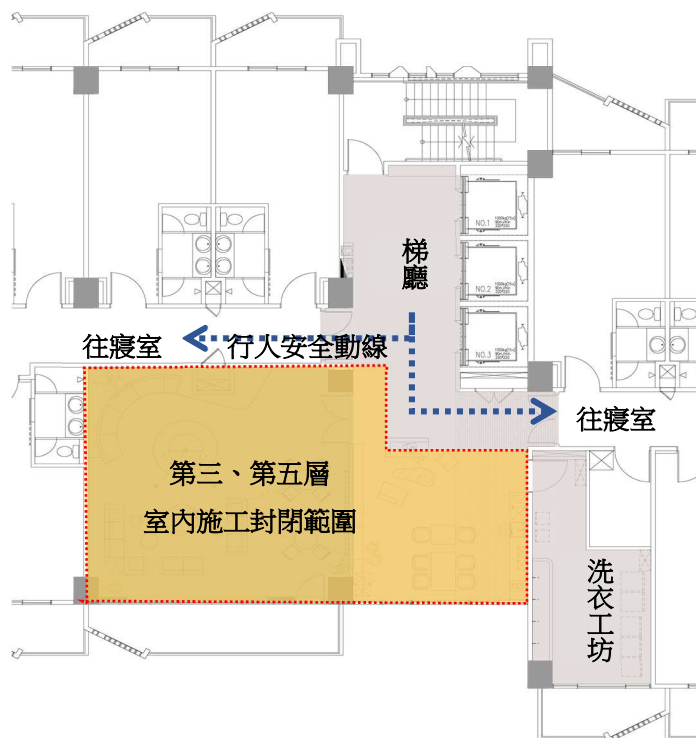


※施工期間注意事項：

1. 宿舍 **1 樓公共廁所暫停開放**。
2. 住宿服務台於 111 年 1 月 18 日起移至宿舍左側持續提供服務；7-11 智販機同步移至宿舍左側(寒假期間暫停服務)。
3. **暑假期間**，因工程需要電梯將管制 2 台設為專用，僅開放 1 台(無障礙電梯)供 Q 棟使用者使用；其餘時間正常開放。
4. 施工期間如有任何問題，請洽生活暨住宿輔導組分機 2033。



第 2-6 層施工空間管制(暑假進行)



第 3、5 層施工空間管制(暑假進行)